

WASSERWIRTSCHAFTLICHES KOLLOQUIUM

WS 17/18

19.01.2018
Abwasser und Gewässerschutz
- Strategien und Konzepte -

Programm – Anfahrtsbeschreibung – Kontakt





- **01.12.2017: Nitrat und (Trink-)Wasser:
Problemeinordnung und Lösungsansätze**
Hauptgebäude (1101), Raum F102
14:00 - 17.00 Uhr
- **08.12.2017: Gärrestbehandlung:
Lösungsansatz zum sauberen Grundwasser**
Hauptgebäude (1101), Raum F102
14:00 - 17.00 Uhr
- **19.01.2018: Abwasserreinigung und Gewässerschutz
- Strategien und Konzepte -**
Hauptgebäude (1101), Raum F102
14:00 - 17.00 Uhr
mit anschließendem DWA-Stammtisch

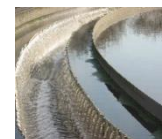


Begrüßung und thematische Einführung durch Prof. Dr. Stephan Köster

- „Leben mit dem Klimawandel – Hannover passt sich an“
Dirk Schmidt, Landeshauptstadt Hannover, Fachbereich Umwelt und Stadtgrün – Bereich Umweltschutz
- „Weitergehende Regenwasserbehandlung – Auslegung und Betrieb von Retentionsbodenfilteranlagen“
Dr. Dieter Grotehusmann, Ingenieurgesellschaft für Stadthydrologie Hannover

Diskussion und Kaffeepause

- „Künftige Entwicklungen bei der Klärschlammverwertung und -entsorgung“
Dr. Katrin Bauerfeld, Institut für Siedlungswasserwirtschaft, Technische Universität Braunschweig
- „Verfahrenskonzepte und -strategien für kleine und mittlere Anlagen im Zeichen aktueller gesetzlicher Rahmenbedingungen“
Dr. Rolf Otte-Witte, Wirbelschichtfeuerungsanlage Elverlingsen GmbH



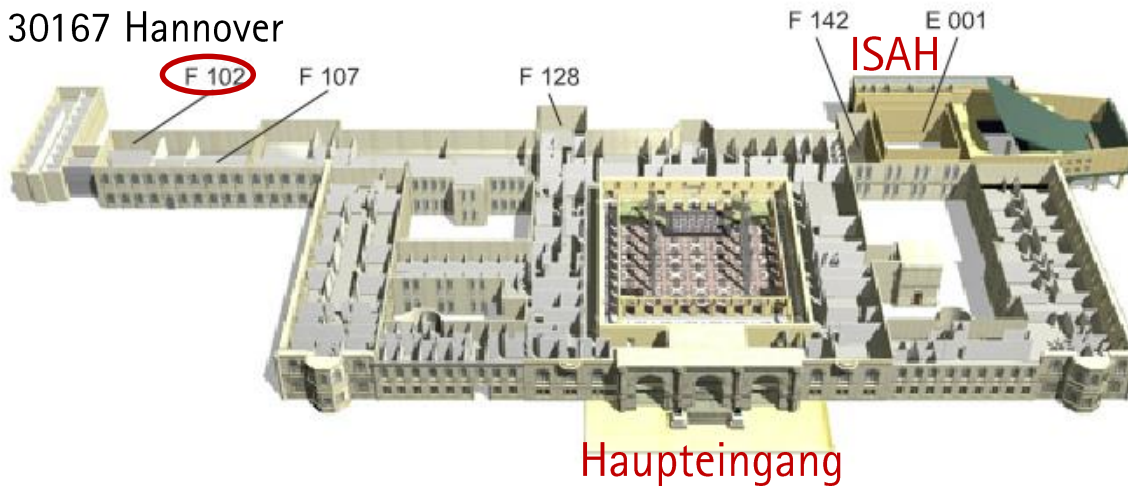
Stadt- und Gebäudeplan



Gottfried Wilhelm Leibniz Universität Hannover
 Institut für Siedlungswasserwirtschaft und
 Abfalltechnik
 Prof. Dr.-Ing. Stephan Köster
 Prof. Dr.-Ing. Karl-Heinz Rosenwinkel



Start 14.00 Uhr
 Raum F102 (Hauptgebäude 1101)
 Welfengarten 1
 30167 Hannover



Wegbeschreibung – Hauptgebäude und ÖPNV



Hauptgebäude – Hörsaal F102

Der Hörsaal ist am Ende des linken Gebäudeflügels des Hauptgebäudes. Gehen Sie die Außentreppe hinauf durch den Haupteingang bis in den Lichthof. Am Ende des Lichthofes links erreichen Sie einen Flur zum f-Trakt. Ab hier ist der Hörsaal F102 auch ausgeschildert. Folgen Sie dem Flur bis ans Ende, hier befindet sich der Hörsaal F102 auf der rechten Seite

Anreise mit dem ÖPNV (Fahrpläne: www.efa.de www.gvh.de www.db.de)

- Vom Hauptbahnhof laufen Sie ca. 400 m zu Fuß durch die Innenstadt zur Station "Kröpcke", oder fahren eine Station mit der Stadtbahnlinie 1, 2, 3, 7 oder 9 (üstra).
- Von der Station "Kröpcke" erreichen Sie die Universität in ca. 5 Minuten. Benutzen Sie die Stadtbahnlinie 4 Richtung Garbsen oder Linie 5 Richtung Stöcken (üstra).
- Zur Hauptuniversität fahren Sie bis zur Haltestelle "Leibniz Universität". Wenn Sie aussteigen sehen in Fahrrichtung rechts das Hauptgebäude der Leibniz Universität.
- Von hieraus folgen Sie bitte der Beschreibung Hauptgebäude-Hörsaal

Anreise mit dem Flugzeug

Vom Flughafen Hannover (Langenhagen) fahren Sie mit der S-Bahn 5 (DB) zum Hauptbahnhof. Von dort weiter wie unter „Anreise mit ÖPNV“ beschrieben.

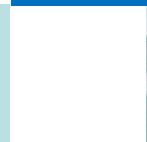


Wegbeschreibung – Anreise mit dem PKW



Die Anfahrt mit dem PKW aus südlicher Richtung über die A7:

- Fahren Sie bei der Abfahrt "Hannover-Süd" Richtung Messe auf die B6 (Messeschnellweg) ab. Sobald Sie an der Messe vorbeigefahren sind, biegen Sie auf die B65 (Südschnellweg) Richtung Zentrum ab.
- An der Ausfahrt "Zentrum" verlassen Sie den Schnellweg und biegen an der Ampel rechts auf die Hildesheimer Straße ab. Die Hildesheimer Straße endet am City-Ring auf den Sie links Richtung "Universität / Herrenhäuser Gärten" einbiegen.
- Sie werden über den Aegidientorplatz, den Friedrichswall, das Leibnizufer, die Brühlstraße bis zum Königsworther Platz geleitet. Rechterhand sehen Sie nun das Continental-Hochhaus des Universitäts-Standortes „Königsworther Platz“.
- Zur Hauptuniversität und den weiteren Standorten fahren Sie geradeaus über den Königsworther *Platz* in die Nienburger Straße (Richtung Herrenhäuser Gärten).
- Nach ca. 300 m sehen Sie rechts das Welfenschloss (Hauptgebäude) mit Parkmöglichkeiten auf der rechten Seite. Die Parkmöglichkeiten vor Ort sind leider sehr begrenzt
- Von hieraus folgen Sie bitte der Beschreibung Hauptgebäude-Hörsaal



Wegbeschreibung – Anreise mit dem PKW



Anfahrt mit dem PKW aus nördlicher Richtung über die A2:

- Fahren Sie bei der Abfahrt "Herrenhausen/Zentrum" ab auf die B6 (Westschnellweg).
- Nach ca. 8 km biegen Sie an der Ampelkreuzung links auf den Bremer Damm Richtung Zentrum ab.
- Nach ca. 2 km endet diese Schnellstraße am Königsworther Platz. Vor sich sehen Sie schräg rechts das Continental-Hochhaus des Universitäts-Standortes „Königsworther Platz“.
- Zur Hauptuniversität und den weiteren Standorten biegen Sie scharf links in die Nienburger Straße (Richtung Herrenhäuser Gärten) ab.
- Nach ca. 300m sehen Sie rechts das Welfenschloss (Hauptgebäude) mit Parkmöglichkeiten auf der rechten Seite. Die Parkmöglichkeiten vor Ort sind leider sehr begrenzt
- Von hieraus folgen Sie bitte der Beschreibung Hauptgebäude-Hörsaal



Kontaktdaten



Institut für Siedlungswasserwirtschaft und Abfalltechnik
Prof. Dr.-Ing. Stephan Köster
Prof. Dr.-Ing. Karl-Heinz Rosenwinkel
Welfengarten 1
30167 Hannover

Ansprechpartner:

Ina Feldkämper und Kim Kersten
lehrstuhl@isah.uni-hannover.de
Tel. 0511/762-2507

Wir freuen uns Sie beim
Wawi-Koll begrüßen zu
dürfen!

